

グランディールシリーズの新提案

耐震・制震住宅

30年保証

耐震・制震住宅とは？

粘弾性体をテープ状にしたものを家全体に貼り付けて使用する為、地震の力が集中せず、構造体にも負担をかけません。他社の制震装置は部材に大半の費用をかけますが、こちらは制震装置が家そのものなので、吸収する部材の制震テープのみで済みます。

東京大学、防災科学技術研究所、清水建設、大手科学メーカーにより共同開発されました!!

ポイント

- ▶ 家全体で地震を吸収！
家全体で振動エネルギーを熱エネルギーに変換させます
- ▶ 気密性も抜群！
壁の隙間を粘弾性体がしっかりと埋めます。

当社HPでさらに詳しくご紹介しています

伸和住宅

検索

Grandir

新検見川Ⅳ 土地価格1,980万円

建築条件付売地

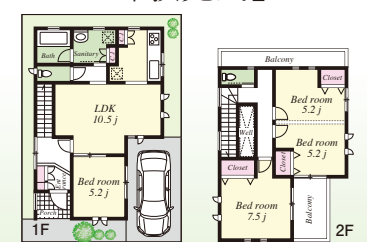
JR総武線「新検見川」駅徒歩7分

京成千葉線「検見川」駅徒歩9分



南西道路 陽当たり良好

新検見川区画整理地内 フリーデザイン(注文住宅)対応



参考間取プラン 4LDK+CARSPACE
敷地面積/92.52㎡(27.98坪) 建物面積/91.49㎡(27.68坪)
土地価格/1,980万円 新築参考価格
建物参考価格/1,600万円(税込) 3,580万円(税込)

■土地/92.52㎡(27.98坪) ■地目/雑種地 ■現況/更地 ■用途/第1種中高層住居専用地域(60/200%) ■所在/千葉市花見川区検見川町3丁目 **売主**

Grandir

幕張

新築住宅

新築価格3,680万円(税込)

JR総武線「幕張」駅徒歩9分

京成千葉線「京成幕張」駅徒歩14分

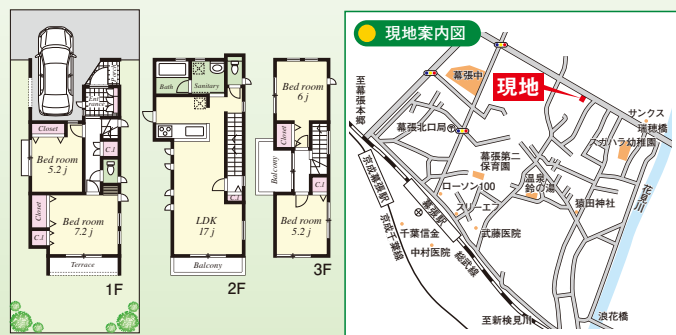


コチラ

住宅版エコポイント対象

フラット35S20対応

グランディール耐震・制震シリーズのモデル棟です。ご期待下さい。



■土地/104.00㎡(31.46坪) (建確No.第11UDI2C建00195号)
■建物/110.74㎡(33.49坪) ※ビルトイン車庫部分含む
■間取/4LDK+カースペース(H23年9月入居予定)
■用途/第1種住居地域(60/200%) ■所在/千葉市花見川区武石町2丁目 **売主**

Grandir

新検見川Ⅳ

新築住宅

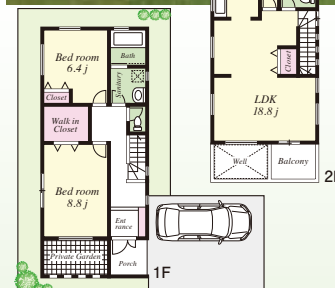
新築価格3,680万円(税込)

JR総武線「新検見川」駅徒歩6分

京成千葉線「検見川」駅徒歩8分



照明や壁紙など細部にまでこだわった自慢のデザインです



プライベートガーデンのある家



南道路や陽当りの良い通路側に開口部を設けると人の通りや車の通行等でリビングや家の中が見られてしまうことが有り落ち着かないものです。グランディール新検見川Ⅳは、「層心地」ホームとして新提案の採光を具現化いたしました。

プライベートガーデンのある家

住宅版エコポイント対象

フラット35S20対応

デザイナーとのコラボレーションにより実現しました!!



■土地/105.13㎡(31.80坪) 宅地部分面積 ■建物/97.98㎡(29.63坪)
■間取/3LDK+カースペース(H23年9月入居予定) (建確No.第10UDI2T建01793号)
■用途/第1種中高層住居専用地域(60/200%)
■所在/千葉市花見川区検見川町3丁目 **売主**

Shinwa 株式会社 伸和住宅

お問い合わせ 0120 (72) 1036
TEL.043(276)1141 FAX.043(276)1122

最新物件情報公開中!! 伸和住宅 検索
mail shinwa@shinwaweb.com

