

全6区画/今回販売1棟
GRANDIR Premium Series
SHINKEMIGAWA
【新築分譲住宅】
presented by SHINWA

JR「新検見川」駅徒歩**10**分/京成千葉線「検見川」駅徒歩**7**分

暮らしの動線を設計した新築住宅

触れて、見る事で納得する
コンセプト住宅の提案

高台に位置し、花園小・中学区内の現場は駅まで平地で、歩道整備も進んだ快適エリアです。
この立地でたくさんの想いを詰め込んだ「スマート」に響く提案型建売住宅をご紹介します。



「JR徒歩圏、高台の安心感」がここにある。

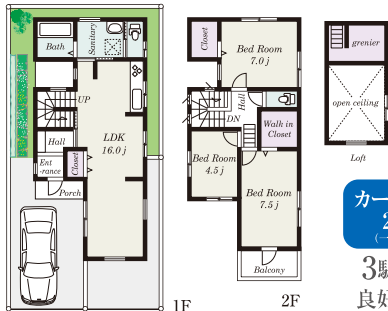
当日現地周辺の“暮らし易さ”も
合わせてお確かめ下さい。

5/28+29日 **オープンハウス開催**
AM10:00-PM5:00

他とは違う自分流の“満足”花園エリアで実現して下さい。

当社の想いが形になったコンセプト住宅
オール電化住宅 プラット35S対象 **3,680**(税込)万円

家を暮らす為だけでなく、想い出を創る箱と考え各所にこだわりを取り入れました。



カースペース
2台可
(一台軽自動車)
3駅徒歩圏
良好アクセス



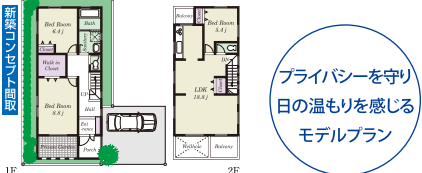
【GrandirPremium新検見川 物件概要】 ■所在地/千葉市花見川区浪花町12番9 ■総区画数/6区画
【新築分譲住宅 物件概要】 ■今回販売棟数/1棟 ■敷地面積/93.37㎡(28.24坪) ■建物面積/89.02㎡(26.92坪) (他グルエ3.4帖) ■建物構造規模/木造2階建【エコロジーパネル工法(在来工法)】 ■間取/3LDK+GRENIER+CARSACE ■完成予定/H23年5月 **完全に付き仲介手数料不要**

JR快適生活をご提案！近くて環境整うマイホームはいかがですか？

JR 徒歩6分 プラット35S 対応
花園エリアを始め、
駅徒歩10分以内に
登場する花見川区で
自分仕様の家に住む、
計画始動。

GRANDIR 今回1棟 **新検見川V** 新築価格 **3,680**(税込)万円

陽射しを取り込みプライバシーを守る
“居心地ホームプランニング”



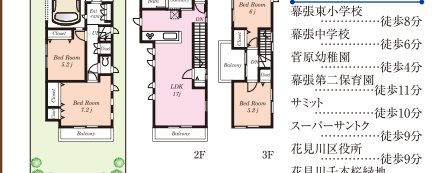
プライバシーを守り
日の温もりを感じる
モデルプラン

【Grandir新検見川V概要】
■所在/千葉市花見川区検見川113丁目 ■交通/JR総武線「新検見川」駅徒歩6分、京成千葉線「検見川」駅徒歩8分 ■地目/雑種地 ■用途地域/第一種中高層住居専用地域 ■建ぺい率/60% ■容積率/200% ■接道状況/北東側約4m ■設備/公営水道、都市ガス、本下水 ■敷地面積/105.13㎡(31.85坪) ■延床面積/97.98㎡(29.63坪) ■間取/3LDK(H23年8月完成予定) ■建確No./第10UD12T建01793号 **売主に付き仲介手数料不要**

JR 徒歩9分 プラット35S 対応
新規開通した計画道路沿い。
美しい街並。
陽当り重視のプランニング。
「日々のくつろぎ」を
コンセプトにしたデザイン住宅

GRANDIR 今回1棟 **幕張** 新築価格 **3,680**(税込)万円

美しい街並
随所に魅せる
こだわりの
住まい提案

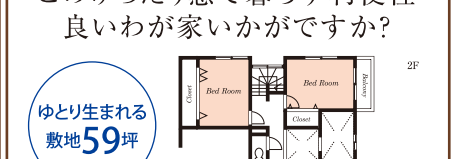


■所在/千葉市花見川区武石町2丁目640 ■交通/JR総武線「幕張」駅徒歩9分、京成千葉線「京成幕張」駅徒歩14分 ■接道状況/北東側約18m(公道歩道含む) ■設備/公営水道、都市ガス、本下水 ■新築一戸建住宅概要 ■今回販売区画数/1区画 ■販売価格/3,680万円 ■敷地面積/104.00㎡(31.46坪) ■建物面積/110.74㎡(33.49坪) ■ビルトイン台 ■構造/木造3階建(軸組パネル工法) ■間取/4LDK+カースペース ■引渡/H23年9月上旬予定 ■建確No./第11UD12T建0195号 **売主に付き仲介手数料不要**

JR 徒歩5分 プラット35S 対応
JRの利便性に住まう
毎日…。
通勤通学に便利な
「近さ」と
ゆとり生まれる「広さ」が両立。

GRANDIR 今回1棟 **南花園1丁目** 新築価格 **4,100**(税込)万円

JRに駅徒歩5分!
このゆったり感で暮らす利便性
良いわが家いかがですか?



■所在/千葉市花見川区南花園1丁目 ■交通/JR総武線「新検見川」駅徒歩5分 ■土地/197.78㎡(59.82坪) ■建物/124.12㎡(37.54坪) ■間取/4LDK(完成済) (媒介)