

New

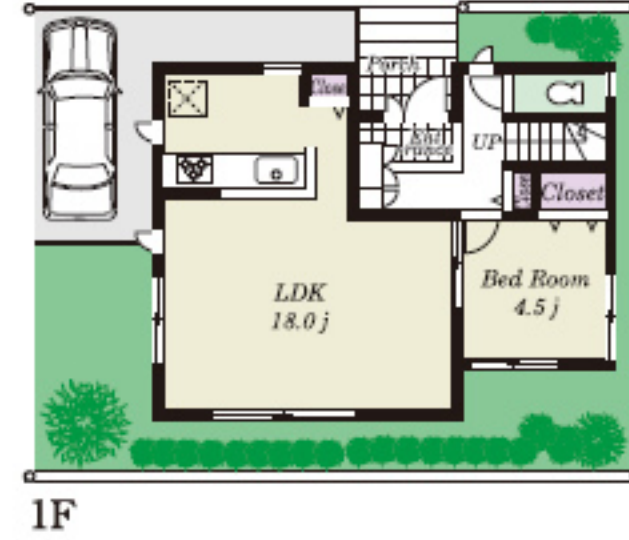


区画整然とした新しい街が誕生します。

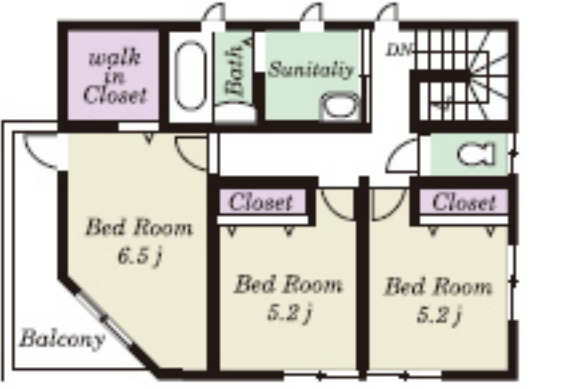
幕張本郷生活始めませんか?

LIFE INFORMATION

■西の谷小学校	徒歩 2分(約 140m)	■ふじ歯科	徒歩 11分(約0880m)
■幕張本郷中学校	徒歩 14分(約1100m)	■幕張本郷耳鼻科	徒歩 17分(約1300m)
■みどり学園 保育園	徒歩 6分(約 470m)	■ワイズマート	徒歩 11分(約0880m)
■千葉銀行	徒歩 14分(約1120m)	■ドンキ・ホーテ	徒歩 09分(約0720m)
■千葉興銀	徒歩 15分(約1200m)	■ニトリ	徒歩 11分(約0850m)
■千葉信用金庫	徒歩 21分(約1630m)	■セブンイレブン	徒歩 06分(約0450m)
■幕張本郷クリニック	徒歩 5分(約 350m)	■西の谷公園	徒歩 05分(約0360m)
		■一木松公園	徒歩 09分(約0720m)



D区画間取
敷地面積/107.94㎡ (32.65坪)
延床面積/ 98.53㎡ (29.80坪)



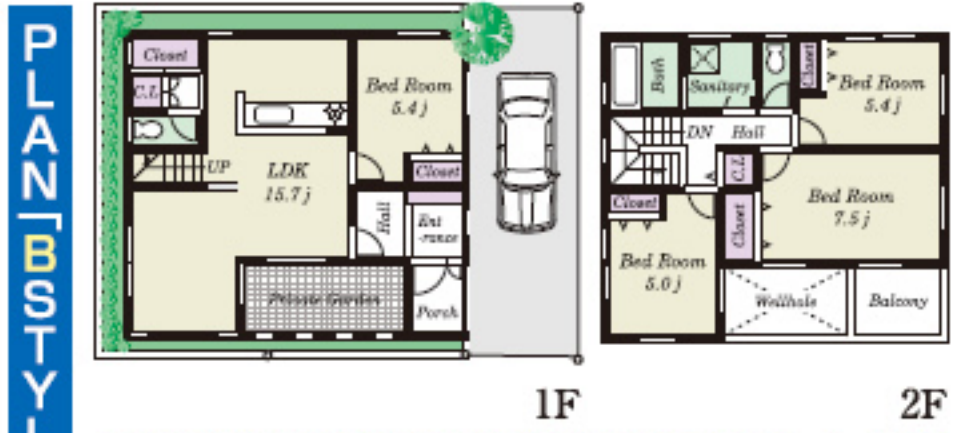
【GrandirPremium makuhari 概要】■所在/千葉県花見川区幕張1丁目■交通/JR総武線「幕張本郷」駅徒歩14分、京成千葉線「幕張本郷」駅徒歩14分■区画数/6区画■土地権利/所有権■地目/宅地■用途地域/第一種住居専用地域■建ぺい率/60%■容積率/200%■接道状況/分譲地内5m公道■設備/公営水道、都市ガス、本下水
【建築条件付売地概要】■販売価格/[A区画] 2,200万円[B区画] 2,200万円[C区画] 2,000万円[D区画] 2,020万円[E区画] 1,800万円[F区画] 2,050万円■敷地面積/100.94㎡ (30.53坪)~118.70㎡ (35.90坪)■現況/更地■引渡/ご契約後7ヶ月(フリーデザイン建物完成後)

売主に付き仲介手数料不要

花園エリアを始め、駅徒歩10分以内に登場する花見川区で「自分仕様の家に住む、計画始動。」
陽射しを取り込みプライバシーを守る
“居心地ホームプランニング”

GRANDIR Premium Series
新検見川V
全3区画
presented by SHINWA

JR「新検見川」駅徒歩6分



開放的な道路付を最大限に活かすプラン
南道路や陽当りの良い道路側に開口部を設けると人の通りや車の通行等でリビング等の家の中が見られてしまう事があり落ち着かないものです。今回当現場では「居心地ホーム」としてデザイナーとのコラボにより新提案の採光を具現化致しました。

新築価格 プライバシーを守り日の温もりを感じるモデルプラン
3,680 (税込) 万円
敷地面積/105.13㎡ (31.85坪)
延床面積/ 97.98㎡ (29.63坪)
間 取/3LDK (H23年7月完成予定)
建確No./第10UDI2T建01793号

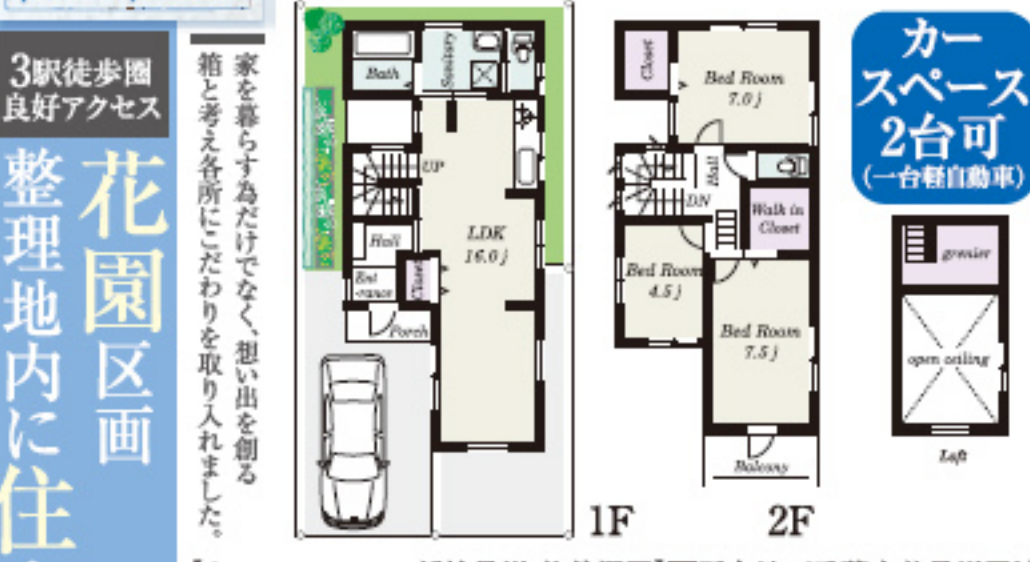


【Grandir新検見川V 概要】■所在/千葉市花見川区検見川3丁目■交通/JR総武線「新検見川」駅徒歩6分、京成千葉線「検見川」駅徒歩8分■区画数/3区画■土地権利/所有権■地目/雑種地■用途地域/第一種中高層住居専用地域■建ぺい率/60%■容積率/200%■接道状況/北東側約4m■設備/公営水道、都市ガス、本下水
【建築条件付売地概要】■今回販売区画数/1区画■販売価格/[B区画] 2,180万円■敷地面積/102.70㎡ (31.0坪) ※有効宅地部分■現況/更地■引渡/ご契約後7ヶ月

売主に付き仲介手数料不要

現地販売会開催中! 千葉市花見川区浪花町12-9

JR「新検見川」駅徒歩10分/京成千葉線「検見川」駅徒歩7分
他とは違う自分流の「満足」
当社の想いが形になった
コンセプト住宅
花園エリアで実現して下さい。



オール電化住宅 フラット35S対象
3,680 (税込) 万円
暮らしの動線を設計した新築住宅
高台に位置し、花園小・中学区内の現場は駅まで平坦で、歩道整備も進んだ快適エリアです。この立地でたくさんの想いを詰め込んだ「スマート」に暮らす提案型建売住宅をご紹介します。

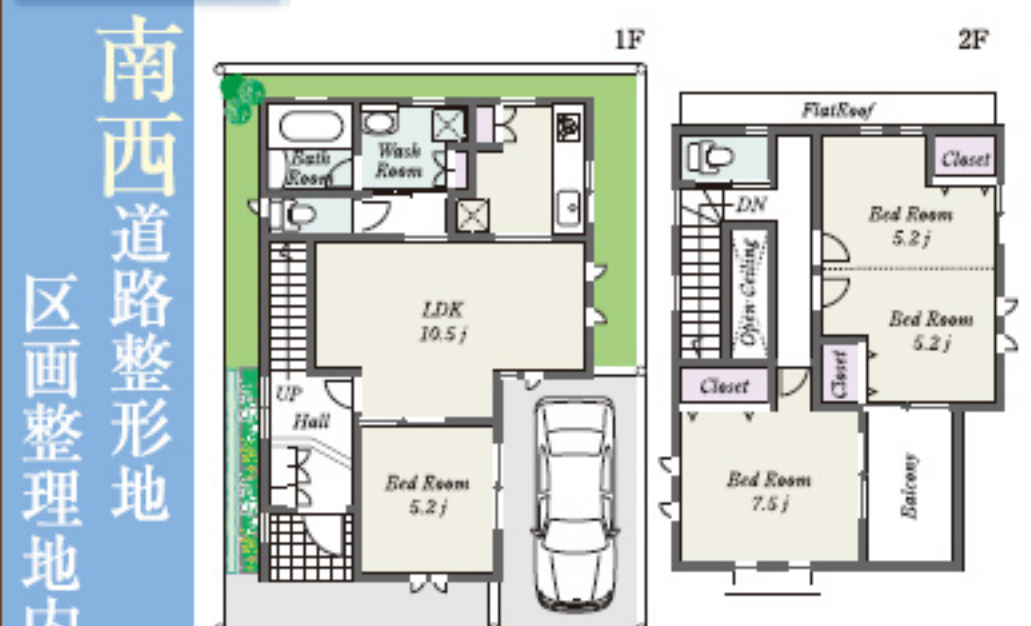
【GrandirPremium新検見川 物件概要】■所在地/千葉市花見川区浪花町12番9■総区画数/6区画
【新築分譲住宅 物件概要】■今回販売棟数/1棟■敷地面積/93.37㎡ (28.24坪)■建物面積/89.02㎡ (26.92坪) (他グルニエ3.4帖)■建物構造規模/木造2階建【エコロジーパネル工法(在来工法)】■間取/3LDK+GRENIER+CARSPLACE■完成/H23年3月

売主に付き仲介手数料不要

GRANDIR Premium Series
新検見川IV
【建築条件付売地】
presented by SHINWA

JR「新検見川」駅徒歩7分
南西道路に創る
理想のマイホーム

NEW
土地価格 1,980 万円



【Grandir 新検見川IV 物件概要】■所在地/千葉市花見川区検見川3丁目■交通/JR総武線「新検見川」駅徒歩7分、京成千葉線「検見川」駅徒歩9分■総区画数/1区画■土地権利/所有権■地目/雑種地■用途地域/第一種中高層住居専用地域■建ぺい率/60%■容積率/200%■接道状況/南西側4m■設備/公営水道、都市ガス、本下水
【建築条件付売地概要】■今回販売区画数/1区画■販売価格/1,980万円■敷地面積/92.52㎡ (28.98坪)■現況/更地■引渡/ご契約後7ヶ月

売主に付き仲介手数料不要