

現地1 幕張西1丁目

物件動画を
ご覧いただけます

▼詳細はコチラ▼



在宅勤務に適した
ワークスペースあり

・A号棟間取図・ 伸和住宅こだわりの新築住宅

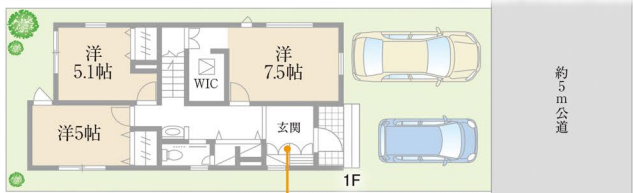
お子様のリビング
学習等に適した
スタディ&
ワークスペース



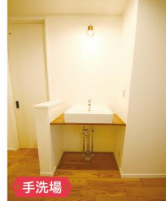
食品以外にも、
調理器具や
消耗品の収納に
便利なパントリー

LDKは20帖超の広々空間。家族団らんの時間をゆったり過ごせます。

・カースペース2台可(車種による)・



玄関先も整理整頓ができてスッキリ。 ※写真は全て販売現地のものです。



最終 1棟
JR総武線「幕張本郷」駅徒歩17分
JR京葉線「新習志野」バス12分徒歩7分
新築価格 **3,980** (税込) 万円

■土地/106.71㎡(32.28坪) ■建物/98.12㎡(29.68坪)
■間取/3LDK+カースペース2台可(車種による)(R2年6月完成済)
■所在/千葉市美浜区幕張西1丁目

売主に付
仲介手数料不要

現地1カーナビ入力 千葉市美浜区幕張西1-6-2
現地2カーナビ入力 習志野市袖ヶ浦6-18-7

現地2 袖ヶ浦6丁目

127.65㎡
(約38.6坪)

建築条件なし!

建物のご提案も承っております。
お気軽にお問合せ下さい。

スーパーバリュー約400m、
ローソン約350mと近く
生活環境良好です。

約5.9m公道



JR総武線「幕張本郷」駅徒歩17分

土地価格 **2,480** 万円

南東道路につき
陽当り良好!!

■土地/127.65㎡(38.61坪) ■地目/宅地
■現況/更地 ■用途/第1種低住専(50/100%)
■所在/習志野市袖ヶ浦6丁目

売主に付
仲介手数料不要



JR総武線
「新検見川」駅徒歩4分

3現場同時現地販売会開催 今週

SAT[+] SUN[日]
AM10:00~PM5:00

JR総武線
京成千葉線「幕張本郷」駅徒歩14分

現地1 花園I
Hanazono
新築分譲住宅

新築価格 3,980 (税込) 万円



JR総武線「新検見川」駅徒歩5分

現地2 花園I第2
Hanazono
新築分譲住宅
新築価格 4,280 (税込) 万円



幕張西1丁目
Makuharimishi
新築分譲住宅



新築価格 3,880 (税込) 万円



浴室換気乾燥暖房
など設備充実
床暖房

■B号棟間取図
土地面積/102.16㎡ (30.90坪)
建物面積/95.65㎡ (28.93坪)

角地
陽当たり
良好な
立地です



最終
1棟



駅まで徒歩4分と
通勤・通学に便利な好立地



花園小学校
徒歩5分(約340m)
花園中学校
徒歩3分(約220m)



収納力豊富な
家事スペース
あり

敷地約36坪で
広々

各棟
リビング上部に
勾配天井有

空間の繋がりで
ゆとりと開放感を
感じる新築住宅



カーナビカ 千葉市美浜区幕張西1-2-10

- 土地/102.85㎡ (31.11坪)
- 建物/102.66㎡ (31.05坪)
- 間取/4LDK+カースペース (R2年2月完成済)
- 所在/千葉市花見川区花園1丁目 (媒介)

- 土地/121.74㎡ (36.82坪)
- 建物/101.85㎡ (30.80坪)
- 間取/3LDK+カースペース2台可 (車種制限有) (R2年6月完成済)
- 所在/千葉市花見川区花園1丁目 (媒介)

- 総棟数/2棟 ■今回販売/2棟 ■価格(税込)/3,880万円~3,980万円
- 土地/各102.16㎡ (30.90坪) ■建物/95.65㎡ (28.93坪)~97.41㎡ (29.46坪)
- 間取/4LDK~4LDK+畳スペース+カースペース2台可 (車種による) (R2年8月入居予定) (建確No.第20UD11T建00010号他)
- 用途/第1種低住専 (50/100%) ■接道/北東側約5m公道 ■設備/東京電力・都市ガス・公営水道・本下水 ■所在/千葉市美浜区幕張西1丁目 (媒介)

株式会社 伸和住宅
Shinwa
〒262-0023 千葉市花見川区検見川町1丁目105番地2

0120-72-1036
TEL.043(276)1141 FAX.043(276)1122 mail.shinwa@shinwaweb.com

近日公開予定の最新物件は
↓ココからチェック!!
伸和住宅 | 検索

宅建業/千葉県知事免許(11)第6931号
建設業/千葉県知事許可(般-第)31216号
(一社)千葉県宅地建物取引業協会会員
(公社)首都圏不動産公正取引協議会加盟
■広告作成日/R2年6月25日 ■広告有効期限/R2年7月末日

