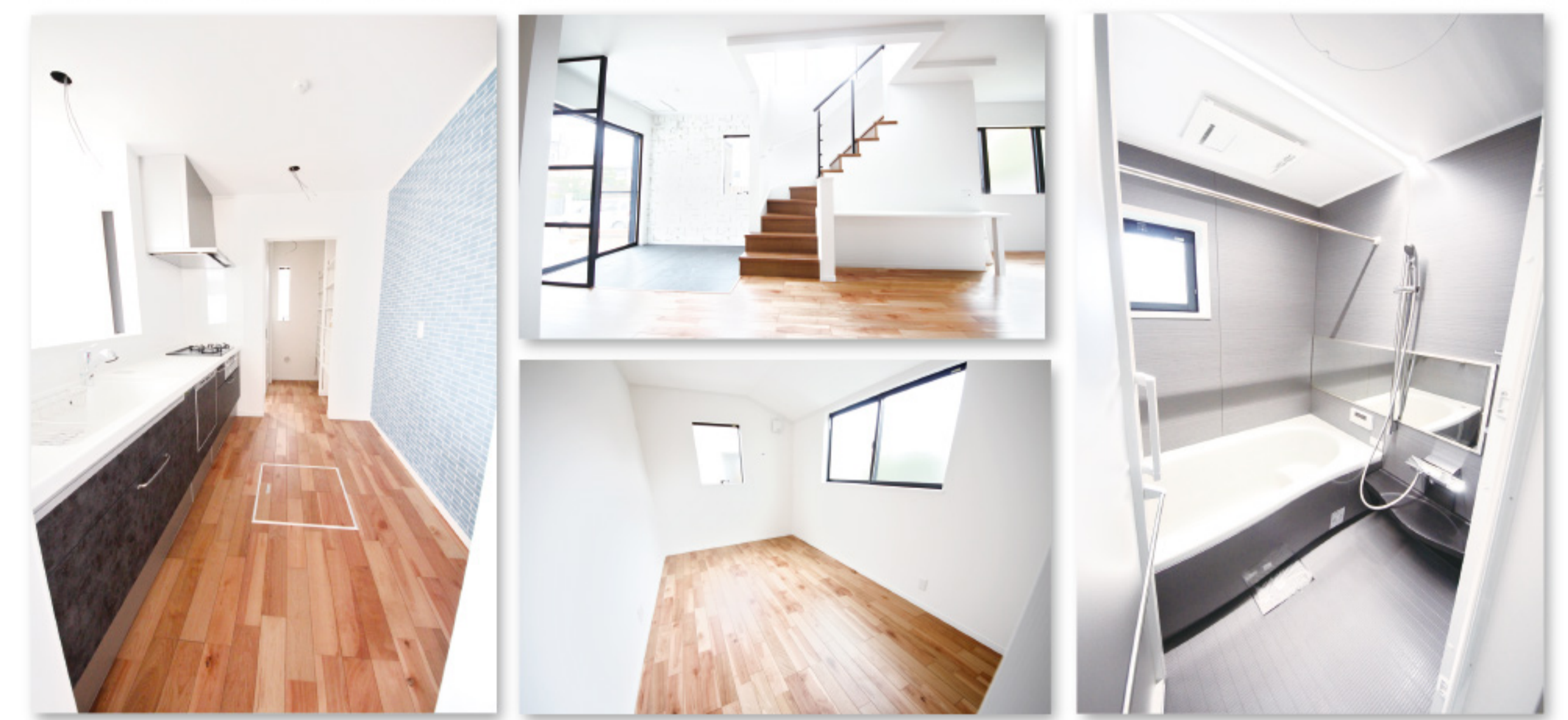


JR総武線
「幕張本郷」駅徒歩 **17**分

新築価格 **3,980**万円 (税込)
土地価格 **2,580**万円

Open House
今週
SAT [土] SUN [日]
AM10:00~PM5:00

JR 総武線 「幕張本郷」駅 徒歩 **17**分
JR 京葉線 「新習志野」駅 バス12分徒歩 **7**分



南東道路につき
陽当り良好!!

その他物件の詳細は
ホームページへ!

区画整理された、品格と落ち着きのある邸宅街。
街並みも美しく、穏やかな時間の流れる
「幕張西」で賢く新生活を始めてみませんか。

最終1棟

子育てに優しい環境

カースペース2台可
(車種による)



区画の整った綺麗な街並みにデザイン性の高い新築戸建!
WIC・納戸・パントリー等、
収納豊富なゆとりの3LDK!



建築条件なし!フリープランあり!
建物プランご相談ください。
ご案内させていただきます。

各区画約**38**坪の整形地



※写真は全て販売現地のものです。



■土地 / 106.71㎡ (32.28坪)
■建物 / 98.12㎡ (29.68坪)
■間取 / 3LDK+カースペース2台可 (車種による)
(R2年5月入居予定)
(建確No.第19UDI2C建01732号)
■所在 / 千葉県美浜区幕張西1丁目

売主に付
仲介手数料不要

【共通概要】 ■総区画数 / 2区画 ■地目 / 宅地 ■用途 / 第1種低住専 (50/100%) ■道路 / 南東5.9m道路
■設備 / 都市ガス・公営水道・本下水 ■所在 / 習志野市袖ヶ浦6丁目
【新築概要】 ■土地 / 127.60㎡ (38.59坪) ■建物 / 107.44㎡ (32.50坪)
■間取 / 3SLDK+カースペース2台可 (車種による) (R元年10月完成済)
【売地概要】 ■土地 / 127.65㎡ (38.61坪) ■現況 / 更地

売主に付
仲介手数料不要

現地①カーナビ入力 習志野市袖ヶ浦6-18-7

現地②カーナビ入力 千葉県美浜区幕張西1-6-2

JR総武線
「新検見川」駅 徒歩4分

Open House
今週
SAT[土] SUN[日]
AM10:00~PM5:00

JR総武線
「新検見川」駅徒歩5分

新築価格 4,590万円~ (税込)

新築分譲住宅
Grandir Selection
花園I
現地①

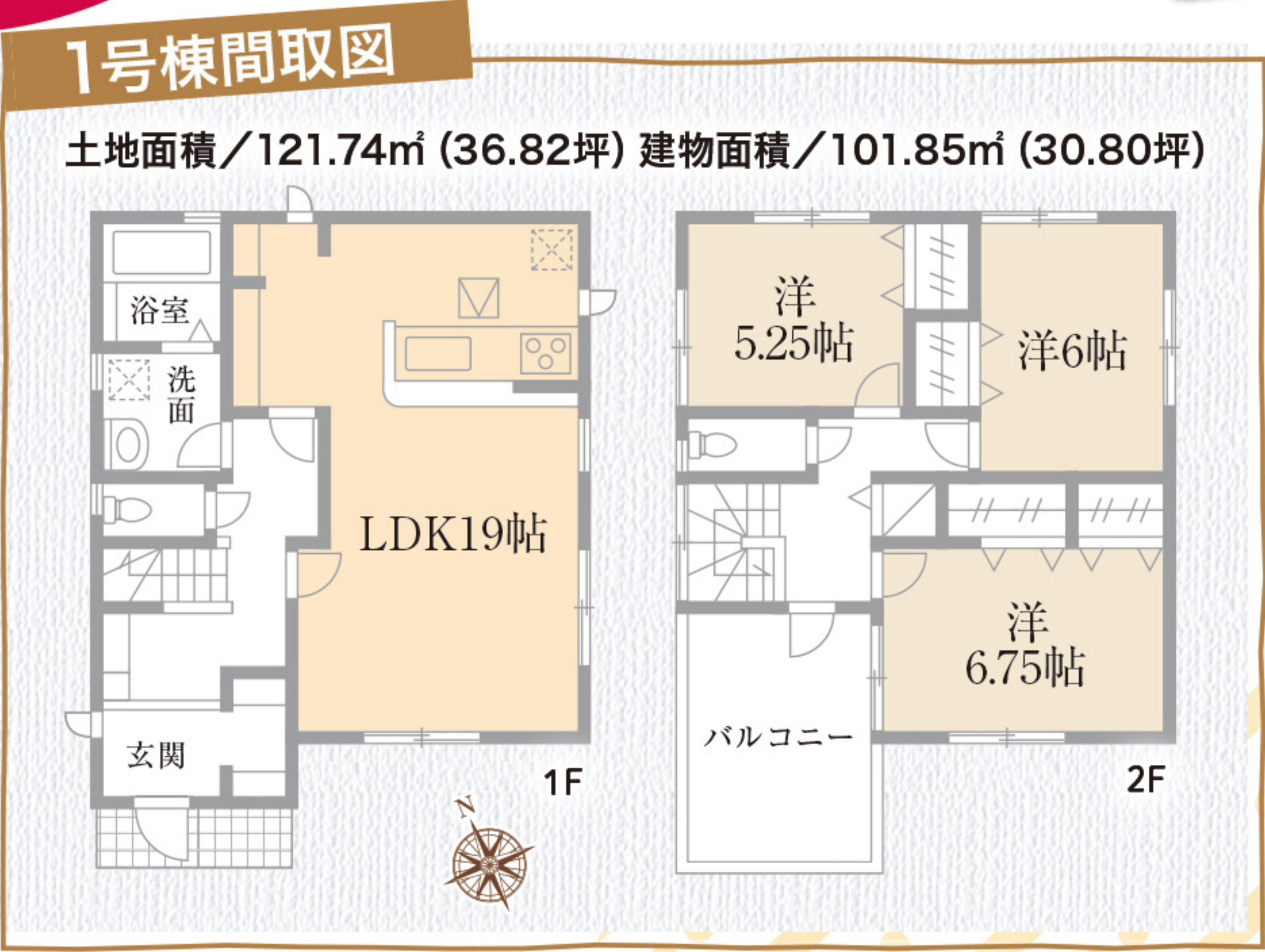
新築価格 4,490万円 (税込)
価格改定しました

新築分譲住宅
Grandir Selection
花園I
第2
現地②

駅まで徒歩4分と通勤・通学に便利好立地

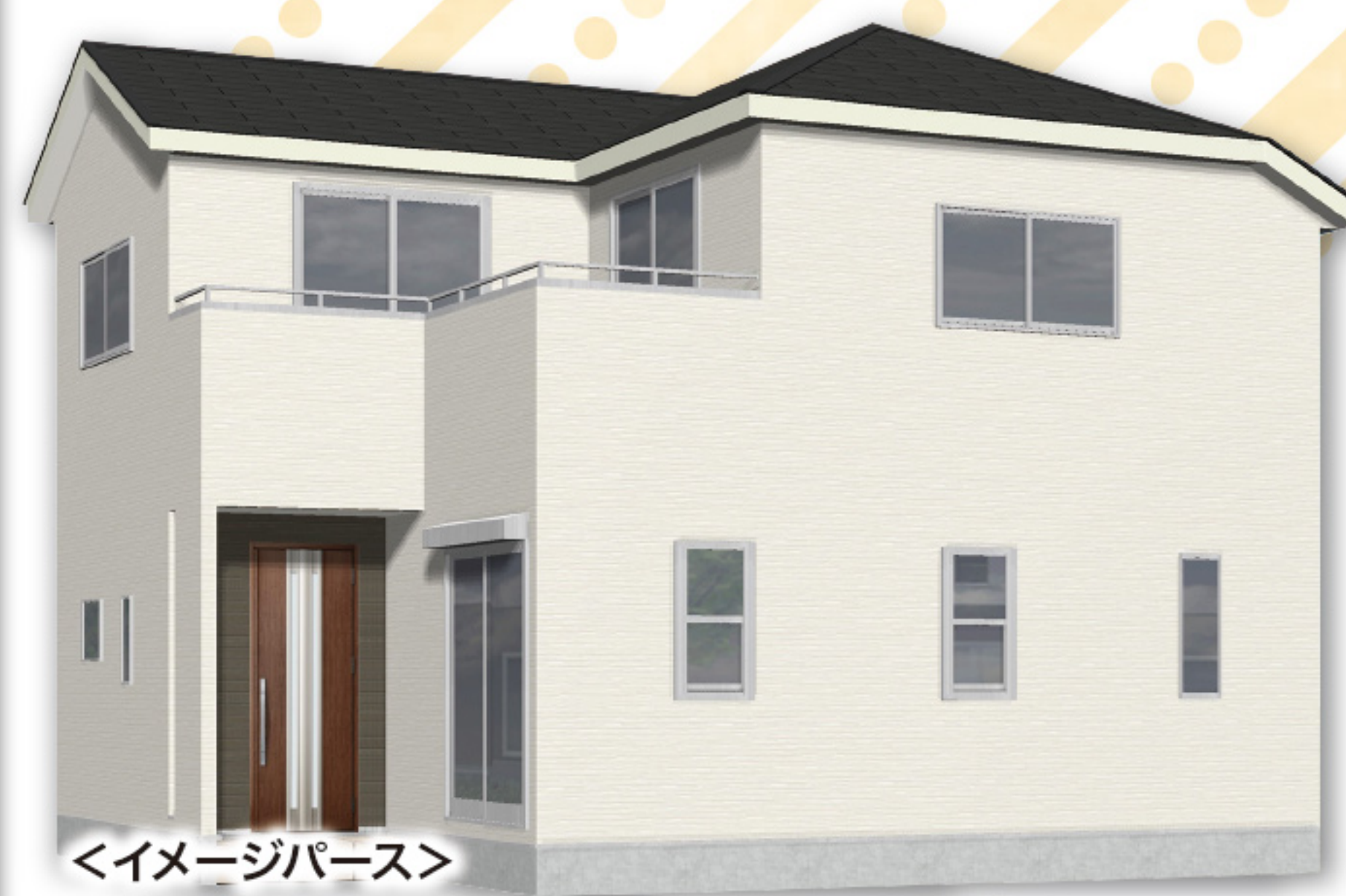
駅まで平坦な
新築分譲住宅

敷地35坪以上で広々



陽当たり良好な立地です

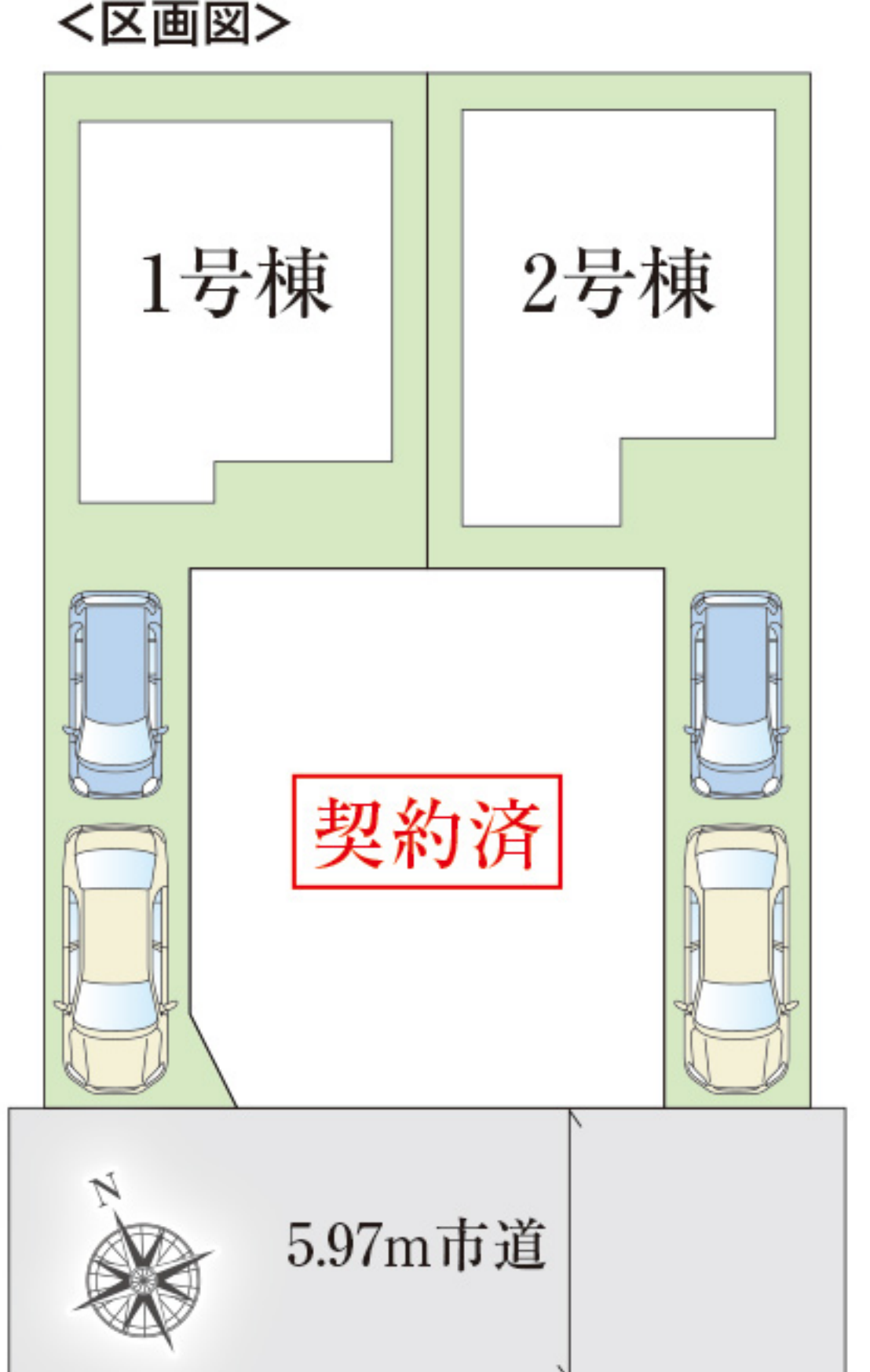
角地



各棟収納力豊富で
お片付けもラクラク

南公道面で陽当たり良好

Life Information
花園幼稚園... 徒歩3分(約190m)
花園小学校... 徒歩5分(約400m)
花園中学校... 徒歩5分(約350m)
セブンイレブン... 徒歩2分(約140m)
大塚青果... 徒歩3分(約190m)
花園公園... 徒歩3分(約220m)



■土地/102.85㎡ (31.11坪) ■建物/102.66㎡ (31.05坪)
■間取/4LDK+カースペース (R2年2月完成済)
■所在/千葉市花見川区花園1丁目 (媒介)

現地①カーナビ入力 千葉市花見川区花園1-15-13
現地②カーナビ入力 千葉市花見川区花園1-19付近

■総棟数/3棟 ■今回販売/2棟 ■価格(税込)/4,590万円~4,690万円
■土地/118.43㎡ (35.82坪)~121.74㎡ (36.82坪) ■建物/100.60㎡ (30.43坪)~101.85㎡ (30.80坪)
■間取/3LDK~4LDK+カースペース2台可(車種制限有)(R2年6月下旬入居予定)
(建確No.第19UDI1W建08192号他) ■用途/第1種低住専(60/150%) ■接道/南側5.97m公道
■設備/東京電力・都市ガス・公営水道・本下水 ■所在/千葉市花見川区花園1丁目 (媒介)